



Arbeiterwohlfahrt gemeinnützige GmbH Zwickau
Betreutes Wohnen
Wohnpark Marienthal, Steinpleiser Straße 2 – 10

Ihr persönliches Exposé zur Wohnung:

Steinpleiser Straße 2 – 10
08060 Zwickau

Lage:		Außenansicht:
Stadtteil:	Marienthal	
Wohnungs-Nr.:	Haus 8, DG, Mitte	
Ausstattung:		
Räume:	1	
Wohnfläche:	ca. 40,60 m ²	
Etage:	2	
Balkon:	ja	
Bad mit Dusch:	ja	
Bad mit Fenster:	nein	
Küche mit Fenster:	ja	
Mietpreis:		
Kaltmiete:	284,20 €	
Heizung/Wasser:	120,00 €	
Betriebskosten:	80,00 €	
Warmmiete:	484,20 €	
Betreuungspauschale:	110,00 €	
Verfügbarkeit:	ab 01.11.2024	

Dieses Exposé dient nur zur Information. Dessen Verbreitung, Vervielfältigung, Ausfuhr und öffentliche Weiterverwendung sind nicht gestattet.



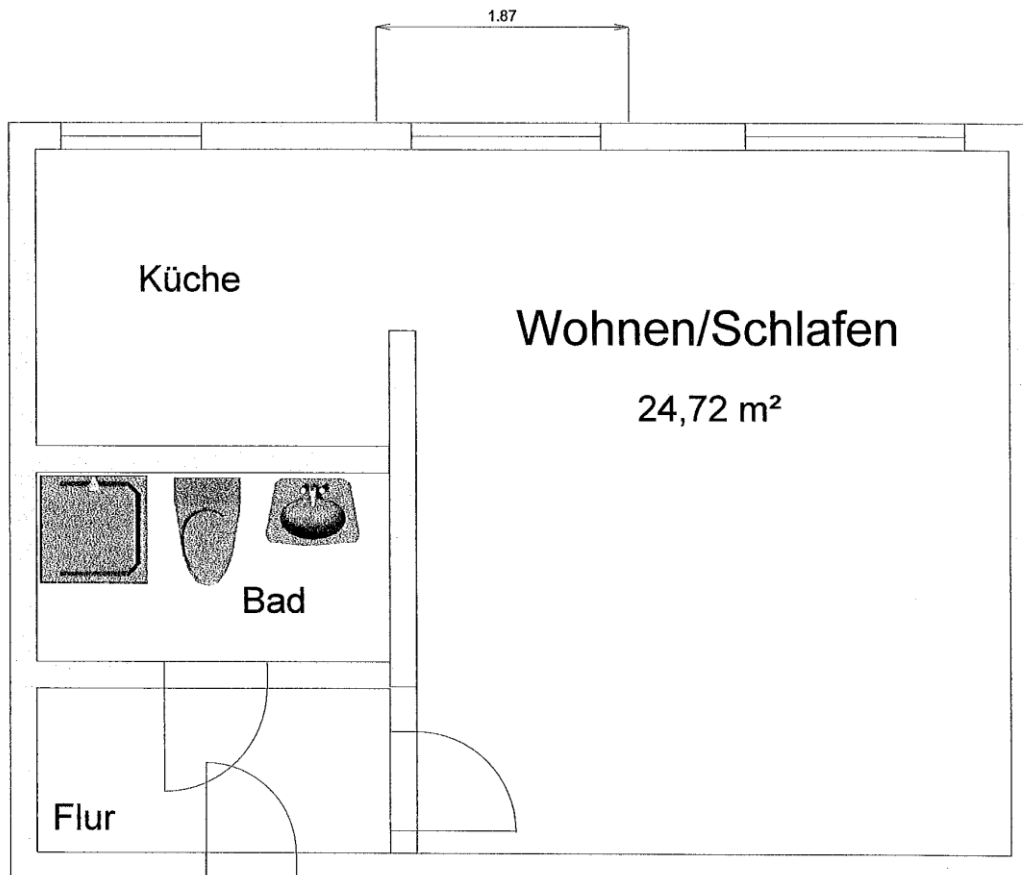
Arbeiterwohlfahrt gemeinnützige GmbH Zwickau
Betreutes Wohnen
Wohnpark Marienthal
Steinpleiser Straße 6
08060 Zwickau

Telefon: 03 75/ 5 97 17 92
Fax: 03 75/ 5 97 17 93

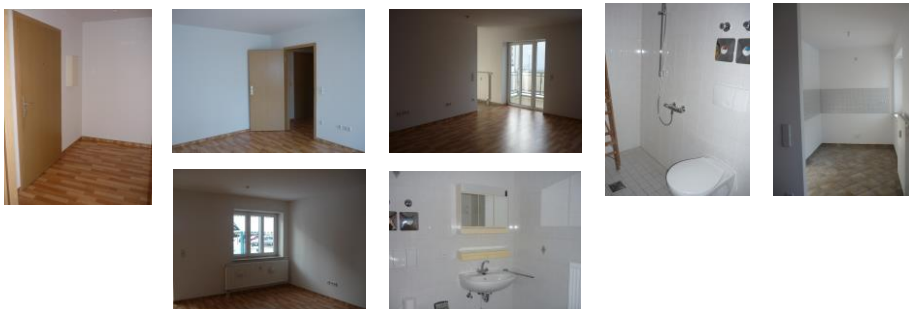


Arbeiterwohlfahrt gemeinnützige GmbH Zwickau
Betreutes Wohnen
Wohnpark Marienthal, Steinpleiser Straße 2 – 10

Grundriss



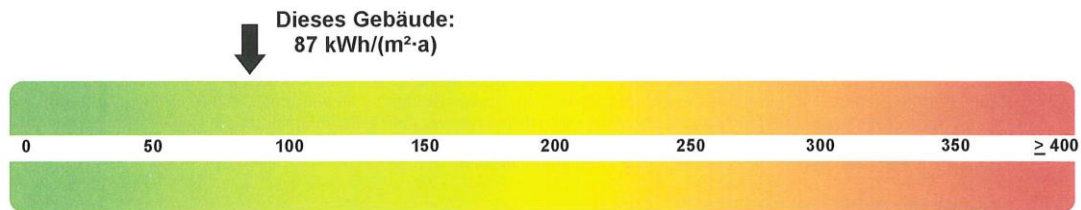
Ansichten



Energieausweis

Erfasster Energieverbrauch des Gebäudes

Energieverbrauchskennwert



Energieverbrauch für Warmwasser: enthalten nicht enthalten

Das Gebäude wird auch gekühlt; der typische Energieverbrauch für Kühlung beträgt bei zeitgemäßen Geräten etwa 6 kWh je m² Gebäudenutzfläche und Jahr und ist im Energieverbrauchskennwert nicht enthalten.